



MyLife Stage

大田区
仲池上2丁目Part4

新築分譲住宅 / 全1棟

都営浅草線

「西馬込」駅徒歩7分

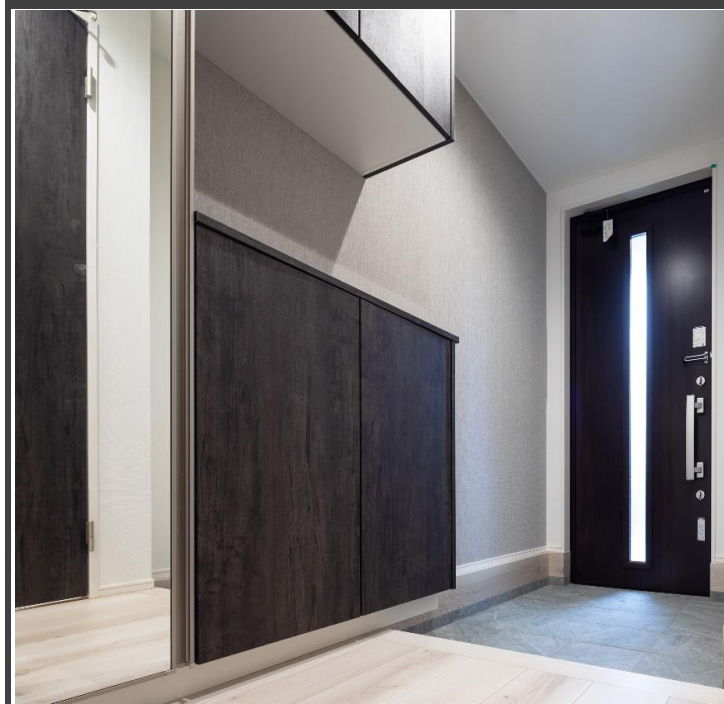


通勤に便利な始発駅 人気の池雪小学校学区

敷地面積 57.12 m²

建物面積 100.25 m²

4LDK



※写真はイメージとなります。実際の仕様とは異なります。



※掲載写真は施工例となります。実際の仕様とは異なります。



株式会社マイライフプランニング

〒144-0052
東京都大田区蒲田5-28-2 エム・シー・エムビル6F
TEL : 03-3730-5055 / FAX : 03-3730-5066

【蒲田営業所】

- 国土交通大臣(2)第9238号
- (公社)東京都宅地建物取引業協会会員
- (公社)全国宅地建物取引業保証協会会員

担当: 武智

取引態様: 売主

弊社ショールームにてプレゼンテーション随時受付中!

ご来場お待ちしております URL:<http://www.mylifep.com>

【本社ショールーム】〒164-0011 東京都中野区中央1-1-1 マイライフビル3F

【赤羽ショールーム】〒115-0045 東京都北区赤羽2-16-4 セキネビル4F

240819

制震装置【マモリー】

MAMORY

『繰り返す地震から、住まいと生活を守る』

熊本城を守る地震対策
があなたの住まいを守る。



「熊本城」が選んだのは、住友ゴムの制震ダンパー。
震度7の揺れ幅を最大89%吸収します。
熊本城大天守には「MAMORY」と同じ高減衰ゴム
を利用して制震ダンパーが採用されています。



耐震 + 制震

Property Overview

- 地名地番 / 大田区仲池上2丁目
- 住居表示 / 大田区仲池上2丁目
- 用途地域 / 第1種中高層住居専用地域
- 建ぺい率 / 60% 容積率 / 200%
- 防火指定 / 準防火地域 地目 / 宅地
- 高度指定 / 第2種高度地区
- 土地権利 / 所有権
- 都市計画 / 市街化区域 構造 / 木造3階建
- 道路 / 北西側:公道 幅員約6.9m
- 設備 / 都市ガス・東京電力・公共上下水道
- 完成・引渡 / 2024年11月下旬完成予定・相談
- 建築確認番号 / 第24UDI1T建00363号

Access Map



※司法書士・土地家屋調査士・火災保険加入会社は、売主指定とさせていただきます。

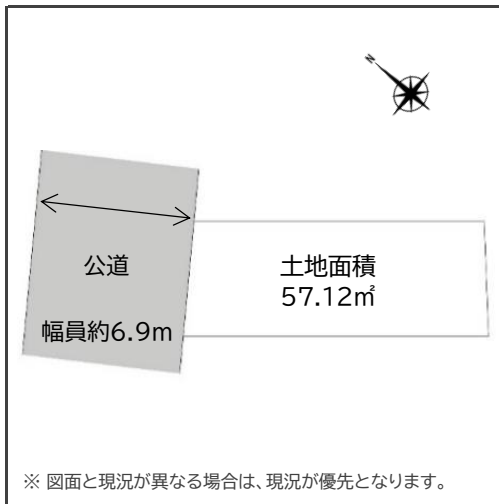
Equipment

外壁通気工法	全サッシ網戸付	システムキッチン
24時間換気	ショートル(温水便座)	ECOジョーズ
TES床暖房	断熱玄関ドア	LED照明
パアガラス(Low-e)	食器洗浄乾燥機	断熱浴槽
浴室換気乾燥機	カメラモニター付インターホン	

Life Information

- 池雪小学校 《約840m(徒歩11分)》
- 大森第十中学校 《約210m(徒歩3分)》
- 東京都立荏原病院 《約1.25km(徒歩16分)》
- まいばすけっと 仲池上店 《約280m(徒歩4分)》

住宅ローン減税 《省エネ基準適合住宅》



※ 図面と現況が異なる場合は、現況が優先となります。

大田区仲池上2丁目Part4

新築分譲住宅

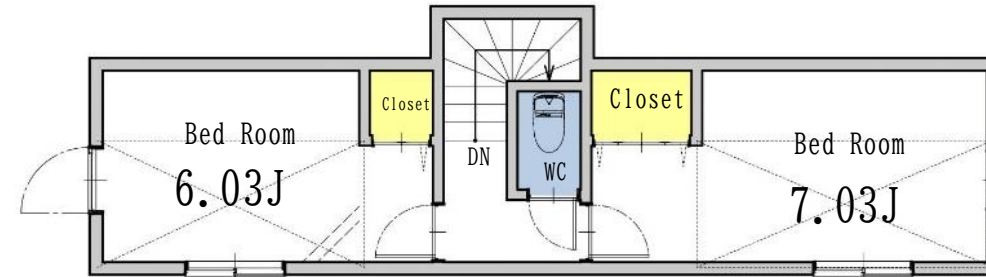
全1棟

販売価格: 7,480万円(税込)

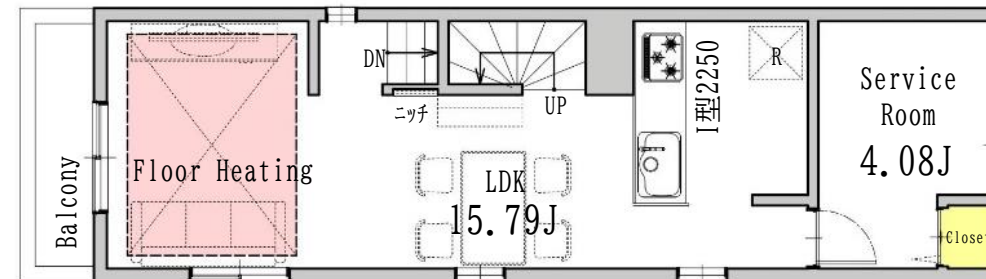
(内消費税:2,050,000円)

通勤に便利な始発駅

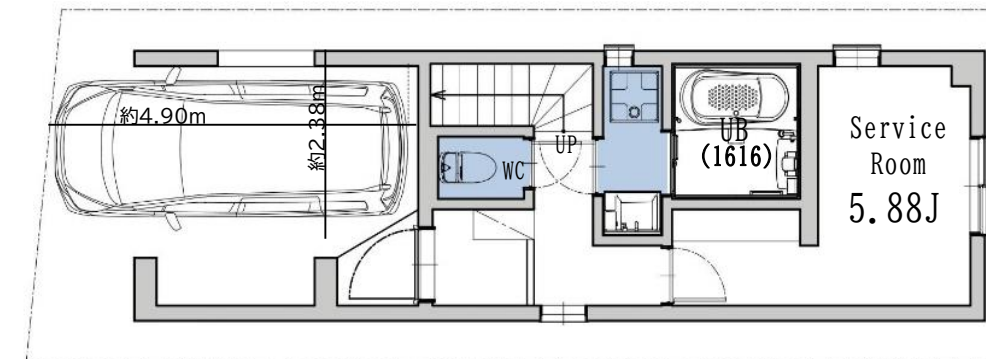
土地面積: 57.12㎡ 建物面積: 100.25㎡
(車庫面積8.28㎡含む)



3F: 29.13㎡



2F: 35.11㎡



1F: 36.01㎡(車庫面積8.28㎡含む)

【フラット35】S対応可

瑕疵担保保険付

地盤保証20年付



※写真はイメージとなります。実際の仕様とは異なります。

240819